

## BEWEGUNGSFUGENPROFIL TROCKENBAU

### PRODUKTAUSSTATTUNG

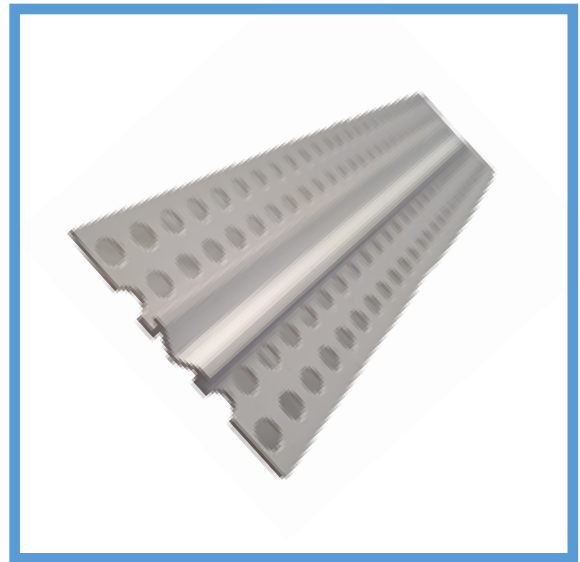
Bewegungsfugenprofil für Gipskartonplatten.

Das PVC - Bewegungsfugenprofil ist aus UV- und witterungsbeständigem, schlagzähem PVC mit Rundlochung und einem Mittelteil aus Weich-PVC gefertigt.

Es ist hervorragend geeignet um Bewegungsfugen an Gipskartonplatten im Wand- und Deckenbereich zu erstellen, z. Bsp. im Kniestock.

### PRODUKTEIGENSCHAFTEN

- sauberer Anschluss
- einfache Anwendung
- einfach nur abrollen und zuschneiden



### VERARBEITUNGSHINWEISE

Das Bewegungsfugenprofil einfach mit verzinkten Klammern befestigen und beidseitig vollflächig bis zum Abzugssteg einspachteln. Gipseinbettung 3 mm.

### TECHNISCHE DATEN

| Produkt            | Bewegungsfugenprofil Trockenbau |
|--------------------|---------------------------------|
| Profilbreite       | 48 mm                           |
| Verpackungseinheit | 25 m/Rolle                      |
| Material Profil    | Polyvinylchlorid (PVC)          |
| Artikel-Nummer     | 19026                           |

Stand 01/2019

Mit Erscheinen dieses Merkblattes verlieren alle früheren Ausgaben Ihre Gültigkeit. Für die Güte unseres Materials garantieren wir im Rahmen unserer Verkaufs- und Lieferbedingungen. Aufgrund der vielen unterschiedlichen Untergründe und Anwendungsverhältnisse können wir jedoch keine Haftung für das Verarbeitungsergebnis übernehmen. Wir empfehlen deshalb, durch Eigenversuche die jeweilige Anwendung zu überprüfen.

