

BEWEGUNGSFUGENPROFIL TROCKENBAU

PRODUKTAUSSTATTUNG

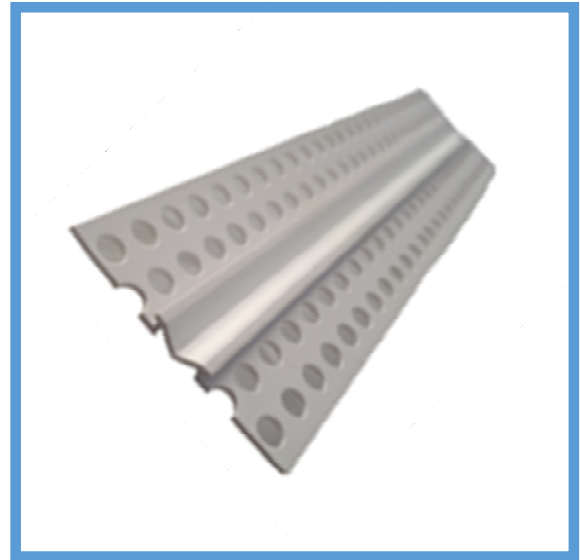
Bewegungsfugenprofil für Gipskartonplatten.

Das PVC - Bewegungsfugenprofil ist aus UV- und witterungsbeständigem, schlagzähem PVC mit Rundlochung und einem Mittelteil aus Weich-PVC gefertigt.

Es ist hervorragend geeignet um Bewegungsfugen an Gipskartonplatten im Wand- und Deckenbereich zu erstellen, z. Bsp. im Kniestock.

PRODUKTEIGENSCHAFTEN

- sauberer Anschluss
- einfache Anwendung
- einfach nur abrollen und zuschneiden



VERARBEITUNGSHINWEISE

Das Bewegungsfugenprofil einfach mit verzinkten Klammern befestigen und beidseitig vollflächig bis zum Abzugssteg inspachteln. Gipseinbettung 3 mm.

TECHNISCHE DATEN

Produkt	Bewegungsfugenprofil Trockenbau
Profilbreite	48 mm
Verpackungseinheit	25 m/Rolle
Material Profil	Polyvinylchlorid (PVC)
Artikel-Nummer	19026

Stand 02/2020

Mit Erscheinen dieses Merkblattes verlieren alle früheren Ausgaben Ihre Gültigkeit. Für die Güte unseres Materials garantieren wir im Rahmen unserer Verkaufs- und Lieferbedingungen. Aufgrund der vielen unterschiedlichen Untergründe und Anwendungsverhältnisse können wir jedoch keine Haftung für das Verarbeitungsergebnis übernehmen. Wir empfehlen deshalb, durch Eigenversuche die jeweilige Anwendung zu überprüfen.

